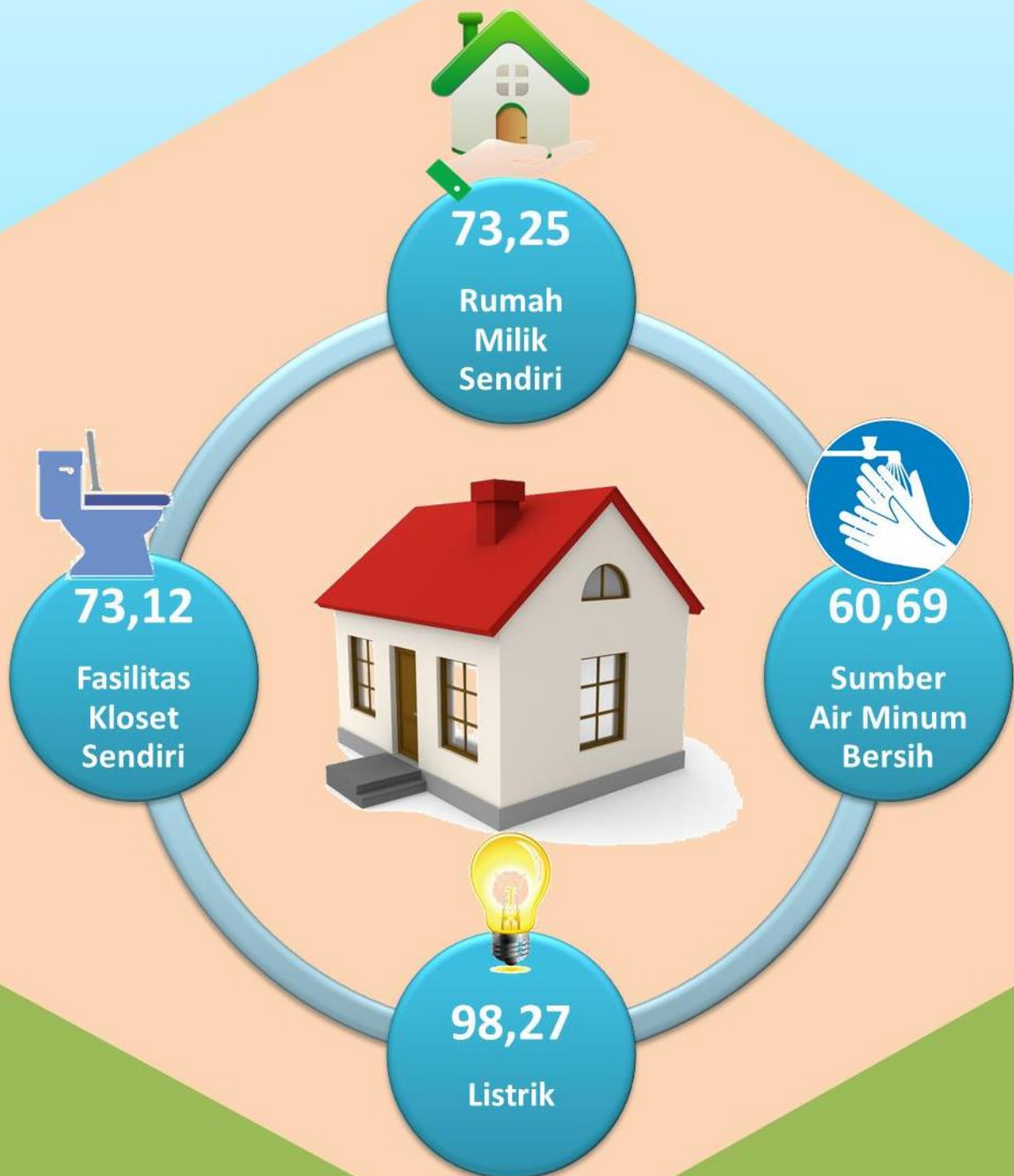


# PERUMAHAN



# LAIN - LAIN



**78,42**

Menggunakan  
HP/Komputer

**61,79**

Memiliki HP

**30,42**

Akses  
Internet



## Program Perlindungan Sosial

Raskin  
**23,83**

PIP  
**18,63**

KPS/KKS  
**15,97**

PKH  
**13,06**

## Jaminan Sosial

Jaminan  
Pensiun/hari Tua  
**8,16**

Asuransi/PHK  
**7,48**